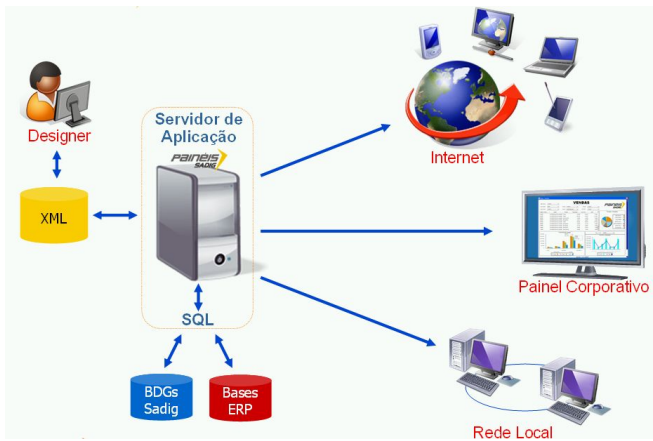


Introdução

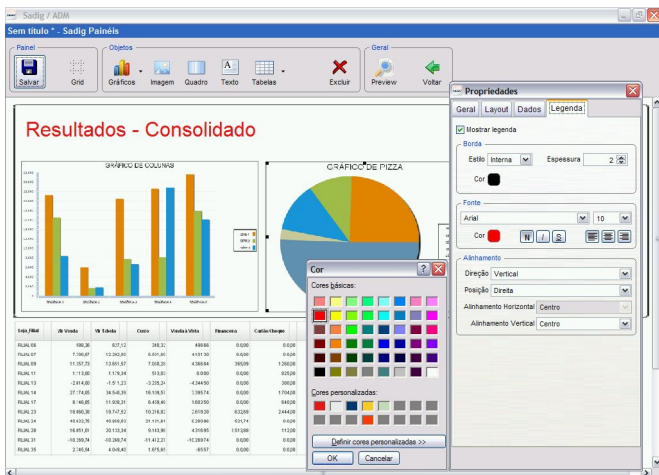
O Sadig Painéis consiste de um completo, amigável e dinâmico ambiente gráfico, que permite a construção, de forma personalizada, de painéis de controle de fácil e rápida interpretação, contendo os principais indicadores corporativos (KPI).



Arquitetura de funcionamento

Com isto, é possível fornecer aos usuários informações para acompanhamento de resultados empresariais, com visualização agradável e personalizada.

Podem ser desenvolvidos sob medida para cada necessidade, a partir de um ambiente integrado de "design", fácil de aprender e usar.



Ambiente de "Design"

Funcionalidades

A criação dos painéis é feita através da combinação de componentes, dentre os quais podemos citar:

- Gráficos: Colunas, Linhas, Área, Pizza, Combinados
- Imagens e quadros

- Textos
- Gauges
- Tabelas: Normal e Cruzada
- Filtros
- Alertas configuráveis
- Fórmulas



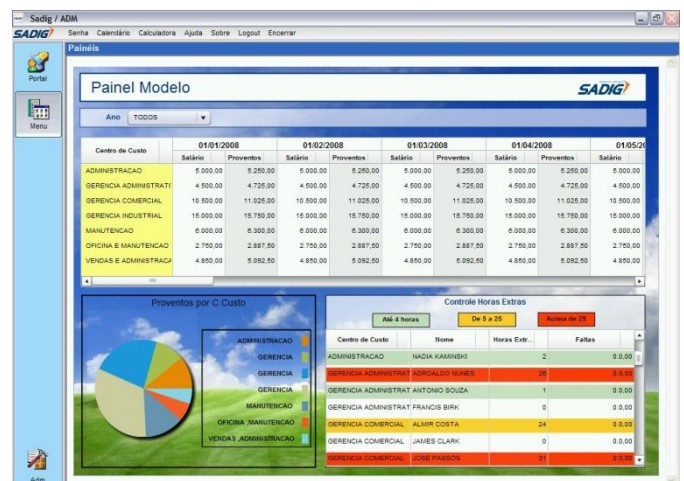
Exemplo de painel

Integração

O Sadig Painéis acessa as Bases Gerenciais (Sistema de Armazenamento), respeitando todas as definições de segurança e permissões de acesso às informações estabelecidas por usuário. Integra-se também ao Sadig Performance.

É possível realizar acessos as bases de dados externas, como ERPs e outros sistemas da empresa, utilizando-se o Sadig ETL.

A visualização dos painéis desenvolvidos pode ser feita em ambiente Windows, Web e Tablets.



Exemplo de painel

Veja mais em:

www.sadig.com

<http://www.youtube.com/user/sadigsolucoes>